



gemeente  
**Zoetermeer**

## Begroting in één oogopslag







# Begroting 2025 in één oogopslag

## Uitgaven

557,8  
MILJOEN

	Inkomensondersteuning	€ 96
	Jeugd (o.a. Jeugdzorg)	€ 98
	Zorg (o.a. Wmo, toegankelijkheid)	€ 65
	Overhead	€ 61
	Onderhoud infrastructuur	€ 57
	Ontwikkelingen in de stad	€ 41
	Onderwijs (huisvesting)	€ 28
	Vrije tijd en cultuur	€ 24
	Veiligheid en brandweer	€ 24
	Dienstverlening en bestuur	€ 18
	Afvalinzameling	€ 14
	Sport(accommodaties)	€ 14
	Riolering	€ 7
	Economie	€ 3
	Overig	€ 10

## Inkomsten

547,5  
MILJOEN

	Bijdrage van de Rijksoverheid	€ 373
	OZB (onroerende zaakbelasting)	€ 44
	Heffingen	€ 37
	Grondopbrengsten	€ 18
	Overig	€ 76

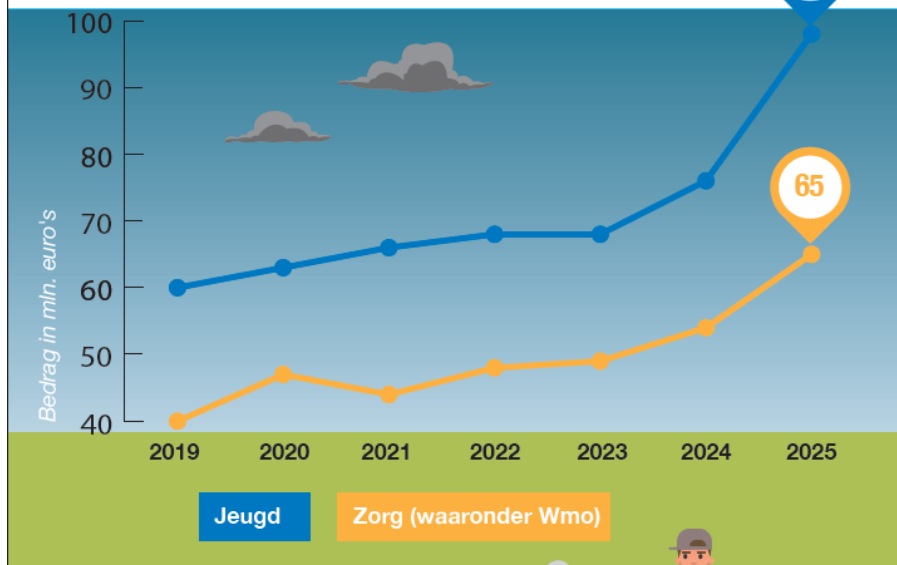
### Wat staat er in een begroting?

In de begroting leest u hoeveel geld er binnenkomt: dat zijn de inkomsten. Ook ziet u waar de gemeente volgend jaar geld aan uitgeeft: de uitgaven. Zo ziet u wat de gemeente met het geld doet.

**HOEVEEL BETAAL IK IN 2025 AAN:**

	<b>OZB</b>	
WOZ-waarde € 300.000		€ 367
	<b>AFVALSTOFFENHEFFING</b>	
Meerpersoonshuishoudens		€ 363
Eenpersoonshuishoudens		€ 308
	<b>RIJOLHEFFING</b>	
WOZ-waarde € 300.000		€ 123

## Kosten zorg, Wmo en jeugd

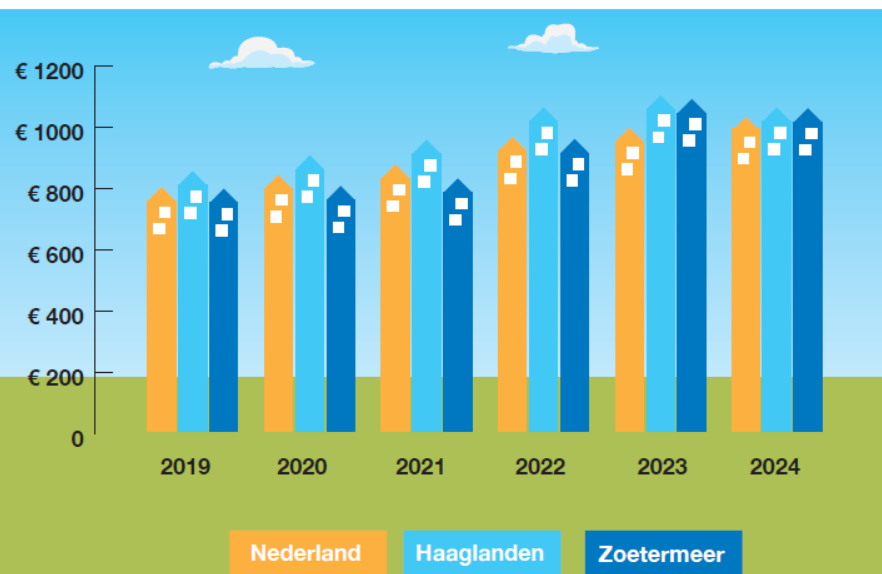


### Toelichting

De kosten in zorg (waaronder Wmo) en jeugd zijn de afgelopen jaren toegenomen.



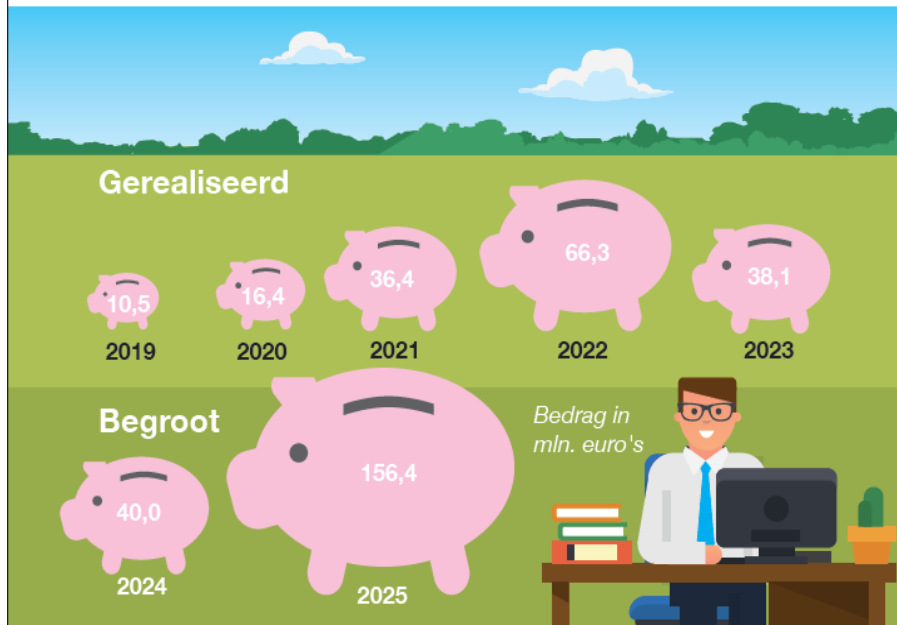
## Woonlasten meerpersoonshuishouders



### Toelichting

De woonlasten bestaan uit gemiddeld betaalde OZB (onroerendezaakbelasting), afvalstoffenheffing en rioolheffing.

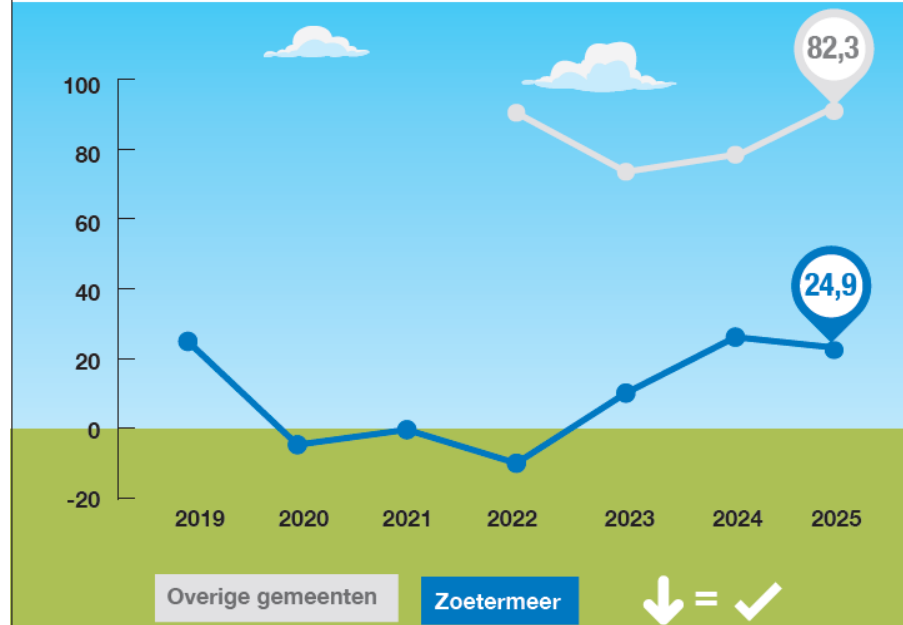
## Weerstandscapaciteit



### Toelichting

De weerstandscapaciteit bestaat uit de financiële middelen en mogelijkheden om onverwachte kosten te dekken.

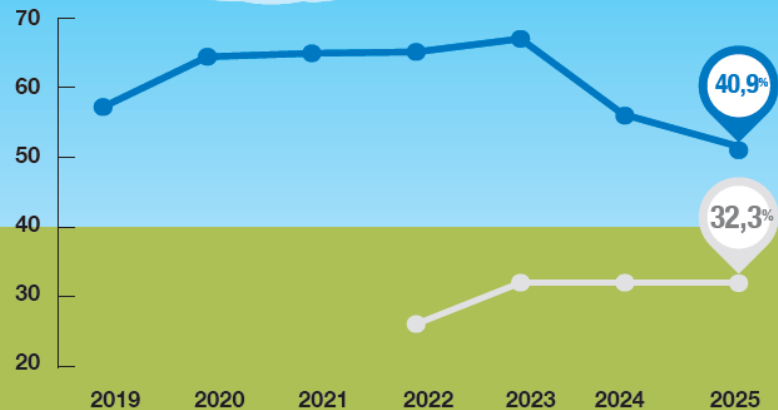
## Netto schuldquote



### Toelichting

De netto schuldquote geeft aan of de gemeente de schulden en de rente kan betalen. Zoetermeer heeft vergeleken bij gemeenten van gelijke omvang weinig schuld.

## Solvabiliteitsratio



Overige gemeenten

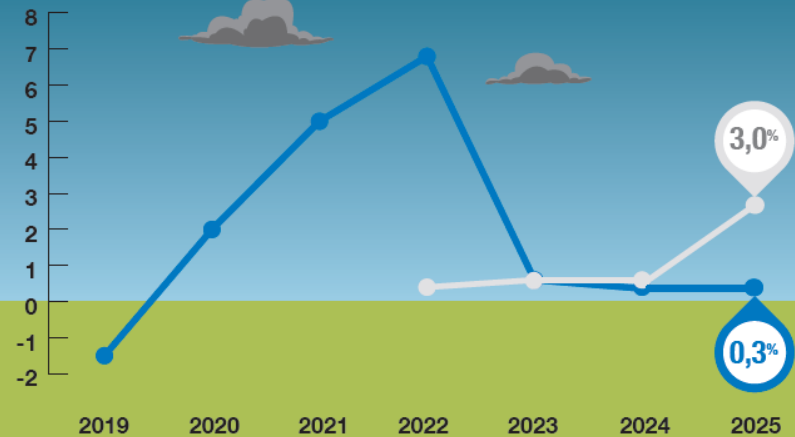
Zoetermeer



### Toelichting

De verhouding tussen bezittingen en schulden bepaalt de mate waarin de gemeente in staat is om haar schulden af te lossen. Hoe hoger, hoe minder afhankelijk van geldverstrekkers zoals de bank. Zoetermeer staat er beter voor dan andere gemeenten van vergelijkbare omvang.

## Structurele exploitatieruimte



Overige gemeenten

Zoetermeer

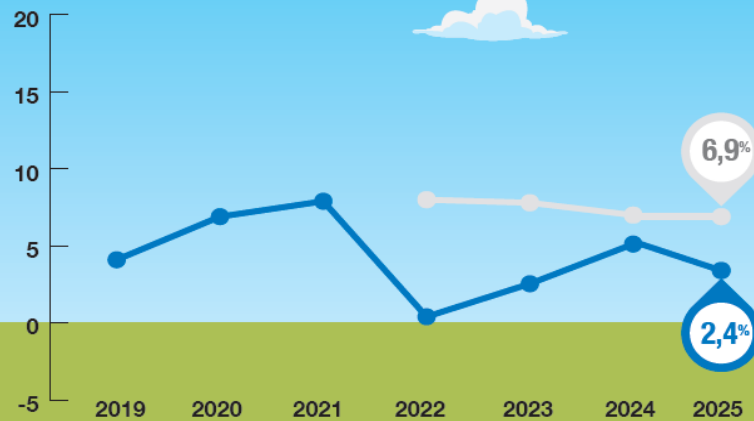


### Toelichting

Het betreft de structurele ruimte in de begroting ten opzichte van de inkomsten.



## Kengetal grondexploitatie



Overige gemeenten

Zoetermeer



### Toelichting

Dit kengetal geeft de verhouding aan van de inkomsten door de verkoop van grond vergeleken met de totale inkomsten. Een laag getal betekent dat de gemeente niet erg afhankelijk is van die inkomsten.



## Belastingcapaciteit



Overige gemeenten

Zoetermeer



### Toelichting

Dit gaat om de ruimte die de gemeente heeft om belastingen te verhogen op basis van landelijk gemiddelde tarieven. Zoetermeer verhoogt alleen belastingen, zoals OZB, om de inflatie op te vangen.